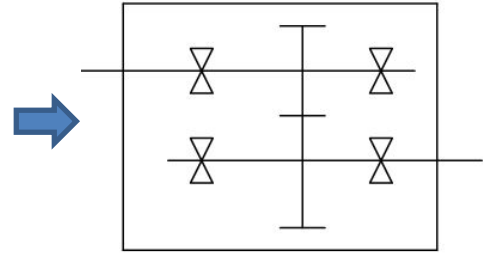


Es.7: Si disegni in sezione il riduttore in figura in alto rispettando le successive indicazioni.

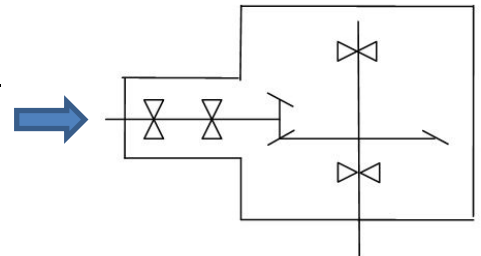
Si considerino le ruote dentate cilindriche a denti elicoidali con rapporto di trasmissione 2. Si realizzino il pignone di pezzo e la ruota calettata CON CALETTAMENTO A SCELTA. Utilizzare nel riduttore un solo reggispinga a SEMPLICE effetto. Si scelgano a piacere, rispettando le esigenze di montaggio e funzionamento, i restanti cuscinetti, tenendo conto che ci sono spinte assiali sugli alberi in tutte e due le direzioni.



Consegna Es. 7 → 19/06/2017

Es.8: Si disegni in sezione il riduttore in figura in basso rispettando le seguenti indicazioni.

Si considerino le ruote dentate coniche a denti dritti con rapporto di trasmissione 2. Si realizzi il pignone di pezzo e la ruota condotta calettata mediante profilo scanalato. Si preveda l'impiego di un solo cuscinetto reggispinga a DOPPIO effetto sull'albero di uscita. Si scelgano a piacere, rispettando le esigenze di montaggio e funzionamento gli altri cuscinetti tenendo conto che ci sono spinte assiali sugli alberi in tutte e due le direzioni. Quotare la ruota calettata. Eseguire la regolazione della posizione assiale del pignone



Consegna Es. 8 → 22/06/2017

Presentazione: Eseguire i disegni su due fogli A3 (uno per riduttore, eventualmente su un foglio fronte retro per la quotatura). Prevedere per i riduttori opportuni tappi e tenute. Usare una scala di rappresentazione unificata, riquadrare il foglio a norma, completare il relativo riquadro delle iscrizioni con la distinta di tutti i componenti. Compilare le tabelle delle ruote dentate

**I disegni possono essere eseguiti a mano libera**